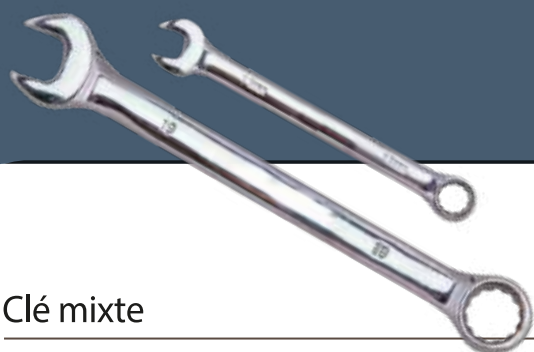




DS

OUTILLAGE DE SERRAGE
OUTILLAGE ELECTRIQUE
2024



Clé mixte

Matière : Chrome vanadium

Finition : Chromée



Référence	Désignation
4000CLE6	Clé mixte 06 CHROME DS TOOLS
4000CLE7	Clé mixte 07 CHROME DS TOOLS
4000CLE8	Clé mixte 08 CHROME DS TOOLS
4000CLE9	Clé mixte 09 CHROME DS TOOLS
4000CLE10	Clé mixte 10 CHROME DS TOOLS
4000CLE11	Clé mixte 11 CHROME DS TOOLS
4000CLE12	Clé mixte 12 CHROME DS TOOLS
4000CLE13	Clé mixte 13 CHROME DS TOOLS
4000CLE14	Clé mixte 14 CHROME DS TOOLS
4000CLE15	Clé mixte 15 CHROME DS TOOLS
4000CLE16	Clé mixte 16 CHROME DS TOOLS
4000CLE17	Clé mixte 17 CHROME DS TOOLS
4000CLE18	Clé mixte 18 CHROME DS TOOLS
4000CLE19	Clé mixte 19 CHROME DS TOOLS
4000CLE20	Clé mixte 20 CHROME DS TOOLS
4000CLE21	Clé mixte 21 CHROME DS TOOLS
4000CLE22	Clé mixte 22 CHROME DS TOOLS
4000CLE23	Clé mixte 23 CHROME DS TOOLS
4000CLE24	Clé mixte 24 CHROME DS TOOLS
4000CLE25	Clé mixte 25 CHROME DS TOOLS
4000CLE26	Clé mixte 26 CHROME DS TOOLS
4000CLE27	Clé mixte 27 CHROME DS TOOLS
4000CLE28	Clé mixte 28 CHROME DS TOOLS
4000CLE29	Clé mixte 29 CHROME DS TOOLS
4000CLE30	Clé mixte 30 CHROME DS TOOLS
4000CLE32	Clé mixte 32 CHROME DS TOOLS



Jeux clé mixte 17 pièces

Matière : Chrome vanadium

Finition : Chromée

Détail : 8-9-10-11-12-13-14-15-16-17-28-19
-20-21-22-23-24 mm



Référence	Désignation
4000CLE113	Jeux clé mixte 17 pièces DS TOOLS



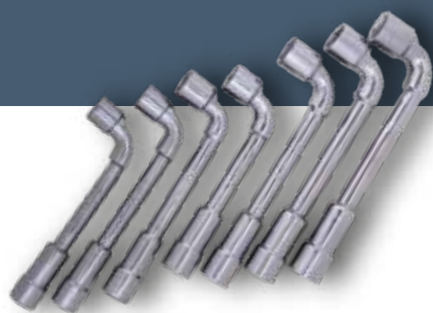
Clé à pipe 6 pans X 6 pans

Matière : Chrome vanadium

Finition : Chromée



Référence	Désignation
4000CLE60	Clé à pipe 06 mm DS TOOLS
4000CLE70	Clé à pipe 07 mm DS TOOLS
4000CLE80	Clé à pipe 08 mm DS TOOLS
4000CLE90	Clé à pipe 09 mm DS TOOLS
4000CLE100	Clé à pipe 10 mm DS TOOLS
4000CLE110	Clé à pipe 11 mm DS TOOLS
4000CLE120	Clé à pipe 12 mm DS TOOLS
4000CLE130	Clé à pipe 13 mm DS TOOLS
4000CLE140	Clé à pipe 14 mm DS TOOLS
4000CLE150	Clé à pipe 15 mm DS TOOLS
4000CLE160	Clé à pipe 16 mm DS TOOLS
4000CLE170	Clé à pipe 17 mm DS TOOLS
4000CLE180	Clé à pipe 18 mm DS TOOLS
4000CLE190	Clé à pipe 19 mm DS TOOLS
4000CLE210	Clé à pipe 21 mm DS TOOLS
4000CLE220	Clé à pipe 22 mm DS TOOLS
4000CLE230	Clé à pipe 23 mm DS TOOLS
4000CLE240	Clé à pipe 24 mm DS TOOLS
4000CLE260	Clé à pipe 26 mm DS TOOLS
4000CLE270	Clé à pipe 27 mm DS TOOLS
4000CLE280	Clé à pipe 28 mm DS TOOLS
4000CLE290	Clé à pipe 29 mm DS TOOLS
4000CLE300	Clé à pipe 30 mm DS TOOLS
4000CLE320	Clé à pipe 32 mm DS TOOLS



Jeux Clé à pipe 17 Pièces

Matière : Chrome vanadium

Finition : Chromée

Détail : 8-9-10-11-12-13-14-15-16-17-18-19
-20-21-22-23-24 mm



Référence	Désignation
4000CLE1	Jeux clé à pipe 17 pièces DS TOOLS





Clé à moulette

Matière : Chrome vanadium

Finition : Chromée

Manche : Bi-matiere



Référence	Désignation
4000CLE62	clé à moulette 08" DS TOOLS
4000CLE63	clé à moulette 10" DS TOOLS
4000CLE64	clé à moulette 12" DS TOOLS



Clé à griffe

Matière : Chrome vanadium

Finition: Tinté jaune



Référence	Désignation
4000CLE141	clé à griffe 8" DS TOOLS
4000CLE142	clé à griffe 10" DS TOOLS
4000CLE143	clé à griffe 12" DS TOOLS
4000CLE144	clé à griffe 14" DS TOOLS
4000CLE145	clé à griffe 18" DS TOOLS
4000CLE146	clé à griffe 24" DS TOOLS
4000CLE147	clé à griffe 36" DS TOOLS
4000CLE148	clé à griffe 48" DS TOOLS



Clé à griffe à etaux

Matière : chrome vanadium

Dimensions : 3/4 -1 -1.1/2

Finition: Tinté bleu



Référence	Désignation
4000CLE5121	clé à griffe a etaux 3/4 DS TOOLS
4000CLE5122	clé à griffe a etaux 1 DS TOOLS
4000CLE5123	clé à griffe a etaux 1.1/2 DS TOOLS



Clé male

Matière : Chrome vanadium
Finition : Noir



Référence	Désignation
4000CLE321	Clé male R 2304 C01 Ø1 mm DS TOOLS
4000CLE322	Clé male FLH 0002-54 Ø1.5 mm DS TOOLS
4000CLE323	Clé male FLH 0002-55 Ø2 mm DS TOOLS
4000CLE324	Clé male FLH0002-56 Ø2.5 mm DS TOOLS
4000CLE325	Clé male FLH0002-57 Ø3 mm DS TOOLS
4000CLE326	Clé male R2304 C06 Ø3.5 mm DS TOOLS
4000CLE327	Clé male FLH 0002-59 Ø4 mm DS TOOLS
4000CLE328	Clé male FLH002-60 Ø4.5 mm DS TOOLS
4000CLE329	Clé male FLH 0002-61 Ø5 mm DS TOOLS
4000CLE330	Clé male FLH 0002-63 Ø6 mm DS TOOLS
4000CLE331	Clé male FLH 002-64 Ø7 mm DS TOOLS
4000CLE332	Clé male FLH 002-65 Ø8 mm DS TOOLS
4000CLE333	Clé male FLH 002-67 Ø10 mm DS TOOLS
4000CLE334	Clé male FLH 002-69 Ø12 mm DS TOOLS
4000CLE335	Clé male FLH 002-71 Ø14 mm DS TOOLS
4000CLE302	Clé male FLH 002-73 Ø16 mm DS TOOLS
4000CLE336	Clé male FLH 002-74 Ø17 mm DS TOOLS
4000CLE337	Clé male FLH 002-76 Ø19 mm DS TOOLS



Clé male série-Longue

Matière : Chrome vanadium
Finition : Noir



Référence	Désignation
4000CLE132	Clé male FLH 002-3 Ø2 série-longue DS TOOLS
4000CLE133	Clé male FLH 002-5 Ø3 série-longue DS TOOLS
4000CLE134	Clé male FLH 002-7 Ø4 série-longue DS TOOLS
4000CLE135	Clé male FLH 002-9 Ø5 série-longue DS TOOLS
4000CLE136	Clé male FLH 002-11 Ø6 série-longue DS TOOLS
4000CLE138	Clé male FLH 002-13 Ø8 série-longue DS TOOLS



Jeux clé male 10 pièces

Matière : Chrome vanadium
Finition : Noir
Détail: 2-2.5-3-4-5-5.5-6-7-8-10 mm



Référence	Désignation
4000CLE65	Jeux clé male 10 pièces FLH0017 DS TOOLS



Jeux clé male à tete spherique 10 pièces

Matière : Chrome vanadium
Finition : Noir
Détail: 2-2.5-3-4-5-5.5-6-7-8-10mm



Référence	Désignation
4000CLE650	Jeux cle male série longue. FLH0018 DS TOOLS



Clé male en T

Matière : Chrome vanadium
Finition : Chromée



Référence	Désignation
4000CLE2100	clé male en T H2.5*100 Ø 2 RF083-2 DS TOOLS
4000CLE3100	clé male en T H3X100 Ø 3 RF83-3 DS TOOLS
4000CLE4100	clé male en T H4X100 Ø 4 RF 83-4 DS TOOLS
4000CLE339	clé male en T H5*100 Ø 5 RF 83-5 DS TOOLS
4000CLE340	clé male en T H6*135 Ø 6 RF 83-6 DS TOOLS





Jeux clé mal 8 pièces

Matière : Chrome vanadium

Finition : Noir

Détail: 1.5-2-2.5-3-4-5-6-8mm



Référence	Désignation
4000CLE800	Jeux cle mal 8 pièces RF 132 DS TOOLS



Clé torx

Matière : Chrome vanadium

Finition : Noir



Référence	Désignation
4000CLE407	Clé torx FLH 004-15 ØT07 DS TOOLS
4000CLE408	Clé torx FLH 004-17 ØT08 DS TOOLS
4000CLE409	Clé torx FLH-004-16 ØT09 DS TOOLS
4000CLE410	Clé torx FLH 004-18 ØT10 DS TOOLS
4000CLE415	Clé torx FLH 004-19 ØT15 DS TOOLS
4000CLE420	Clé torx FLH 004-20 ØT20 DS TOOLS
4000CLE425	Clé torx FLH 004-21 ØT 25 DS TOOLS
4000CLE427	Clé torx FLH 004-22 ØT 27 DS TOOLS
4000CLE430	Clé torx FLH 003-23 ØT 30 DS TOOLS
4000CLE440	Clé torx FLH 004-24 ØT 40 DS TOOLS
4000CLE445	Clé torx FLH 004-25 ØT 45DS TOOLS
4000CLE450	Clé torx FLH 004-26 ØT 50 DS TOOLS
4000CLE455	Clé torx FLH 004-27 ØT 55 DS TOOLS
4000CLE460	Clé torx FLH 004-28 ØT 60 DS TOOLS



Jeux clé torx 9 pièces série-longue

Matière : Chrome vanadium

Finition : Noir

Detail: T10-T15-T20-T25-T27-T30-T40-T45-T50



Référence	Désignation
4000CLE164	Jeux clé torx 9 pièces série longue FLH 0042A DS TOOLS





Pince coupante

Matière : Chrome vanadium
Finition : Chromée
Dimensions:6"-7"
Manche : Bi-matiere



Référence	Désignation
4000PTT303	Pince Coup 6" CR-V RF 201018-6 DS TOOLS
4000PTT304	Pince Coup 7" 180 MM DS TOOLS



Pince universel

Matière : Chrome vanadium
Finition : Chromée
Dimensions:7"-8"
Manche : Bi-matiere



Référence	Désignation
4000PTT302	Pince Universel 7" CR-V RF 201017-7 DS TOOLS
4000PTT32	Pince Universel 8" CR-V RF 201017-8 DS TOOLS



Pince à gaz

Matière : Chrome vanadium
Finition : Chromée
Manche : Bi-matiere



Référence	Désignation
4000PTT301	Pince à Gaz 10" CR-V RF 202005-10 DS TOOLS

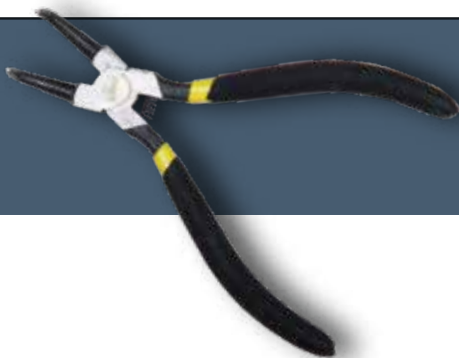


Pince à dénuder

Matière : Chrome vanadium
Finition : Chromée
Manche : Bi-matiere



Référence	Désignation
4000PTT305	Pince à dénuder 160 MM DS TOOLS



Pince serclips

Matière : Chrome vanadium



Référence	Désignation
4000PTT306	Pince serclips EXT-DROITE DS TOOLS
4000PTT307	PINCE serclips INT-DROITE DS TOOLS
4000PTT308	PINCE serclips INT-COUDE DS TOOLS
4000PTT309	PINCE serclips EXT-COUDE DS TOOLS





Pince coupante devant

Matière : Chrome vanadium

Finition : Chromée

Dimension:10"

Manche : Bi-matiere



Référence	Désignation
4000PTT30	Pince à coupe devant "RF10-2030C DS TOOLS



Pince à Bec plat

Matière : Chrome vanadium

Finition : Chromée

Dimension:6"-7"

Manche : Bi-matiere



Référence	Désignation
4000PTT52	Pince à Bec plat 6" CR-V RF 201021-6 DS TOOLS
4000PTT56	Pince à Bec plat 7" CR-V RF 201020-7 DS TOOLS



Pince à Bec Long

Matière : Chrome vanadium

Finition : Chromée

Dimension:7"

Manche : Bi-matiere



Référence	Désignation
4000PTT50	Pince à Bec long 7" CR-V RF201019-7 DS TOOLS



Pince à Bec courbe

Matière : Chrome vanadium

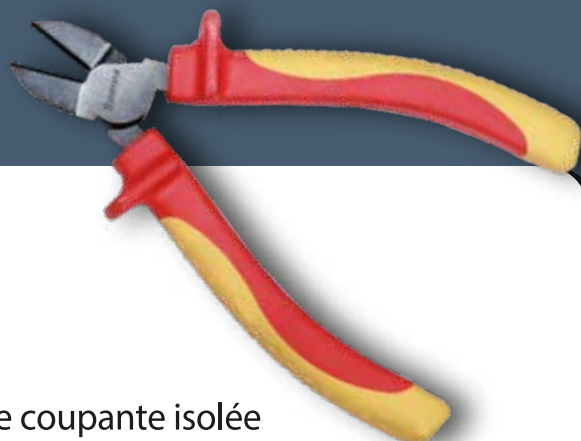
Finition : Chromée

Dimension:7"

Manche : Bi-matiere



Référence	Désignation
4000PTT56	Pince a bec courbe 7" CR-V RF 201020-7 DS TOOLS



Pince coupante isolée

Matière : Chrome vanadium

Finition : Chromée

Dimensions:6"

Manche : Bi-matiere



Référence	Désignation
4000PTT110	Pince coupante 1000V 10 2110 DS TOOLS



Pince universel isolée

Matière : Chrome vanadium

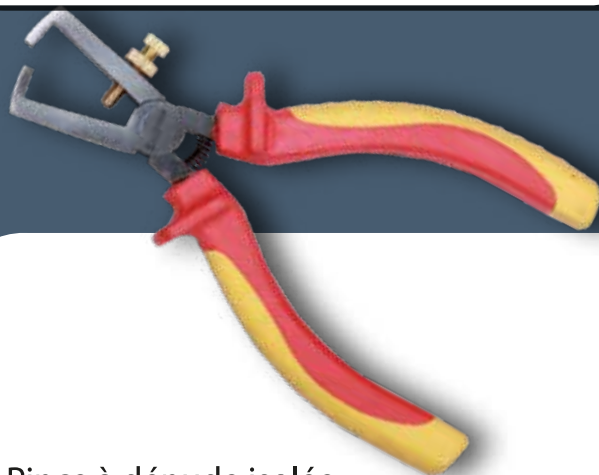
Finition : Chromée

Dimensions:7"

Manche : Bi-matiere



Référence	Désignation
4000PTT106	Pince Universel 1000V 7" CR-V RF 2010017A-10 DS TOOLS



Pince à dénude isolée

Matière : Chrome vanadium

Finition : Chromée

Dimensions:6"

Manche : Bi-matiere



Référence	Désignation
4000PTT112	Pince à dénude 1000V 10 2112 C



Coupe Boulon

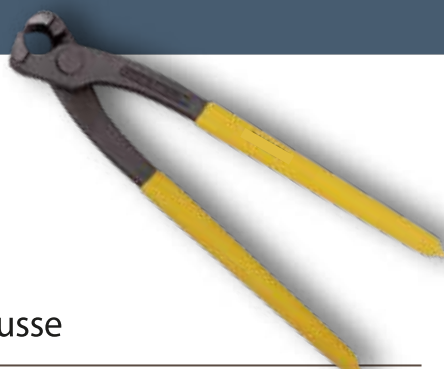
Matière : Chrome vanadium

Finition : Carbone

Dimensions:30"-36"



Référence	Désignation
4000OUA14	Coupe Boulon 14" DS TOOLS
4000OUA18	Coupe Boulon 18" DS TOOLS
4000OUA24	Coupe Boulon 24" DS TOOLS
4000OUA30	Coupe Boulon 30" DS TOOLS
4000OUA36	Coupe Boulon 36" DS TOOLS



Tenaille Russe

Matière : Chrome vanadium

Finition : Carbone

Dimensions : 9"



Référence	Désignation
4000PTT300	Tenaille Russe 220 mm DS TOOLS
4000PTT34	Tenaille 9"RF10-6202C DS TOOLS





Pince Electrique Bec Long

Matière : Chrome vanadium
Finition : Chromée
Dimensions:5.5"
Manche : Bi-matiere



Référence	Désignation
4000PTT57	Pince Electrique Bec Long 5.5" CR-V RF2010-50 DS TOOLS



Pince Electrique Bec Rond

Matière : Chrome vanadium
Finition : Chromée
Dimensions:5"
Manche : Bi-matiere



Référence	Désignation
4000PTT27	Pince Electrique Bec Rond 5" CR-V RF 201052 DS TOOLS



Pince Electrique coupante

Matière : Chrome vanadium
Finition : Chromée
Dimensions:5"
Manche : Bi-matiere



Référence	Désignation
4000PTT33	Pince electrique coupante 5" RF10-3075C DS TOOLS



Pince Electrique Bec 1/2 Rond

Matière : Chrome vanadium
Finition : Chromée
Dimensions:5"
Manche : Bi-matiere



Référence	Désignation
4000PTT19	Pince electrique bec 1/2 rond 5" CR-V RF 201048 DS TOOLS



Couteau Électricien

Matière : Chrome vanadium
Finition : Chromé



Référence	Désignation
4000COU90	Couteau Électricien RKJ6341-2 DS TOOLS



Pince Electrique Couder

Matière : Chrome vanadium
Finition : Chromée
Dimensions:5"
Manche : Bi-matiere



Référence	Désignation
4000PTT29	Pince electrique couder 10-3072C DS TOOLS





Coffret pince à insert fileté

Matière : Chrome vanadium
Finition : Bleu
Dimensions : M4-M6-M8-M10



Référence	Désignation
4000PTT1000	Coffret pince à insert fileté M4-M10



Pince a rivet HR-702

Matière : Chrome vanadium
Finition : Noir
Détail : Longueur : 255 mm
 Diamètre rivet: 2.4-3.2-4-4.8 mm



Référence	Désignation
4000PTT702	Pince a rivet HR-702 DS TOOLS



Coffret pince à sertir

Matière : Chrome vanadium
Finition : Noir
Dimensions : M16-M20-M26



Référence	Désignation
5380UA2	Coffret pince a sertir 16-20-26 DS TOOLS



Pince à sertir hydraulique

Matière : Chrome vanadium
Finition : Noir
Dimensions : M16-M20-M26



Référence	Désignation
5380UA23	Pince a sertir hydraulique 16-20-26-32 DS TOOLS



Pince à sertir manuel

Matière : Chrome vanadium
Finition : Tinté rouge
Dimensions : M16-M20-M26



Référence	Désignation
5380UA27	Pince a sertir manuel réglable 16-20-26 DS TOOLS



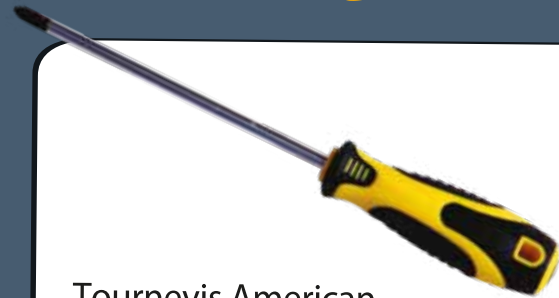


Tournevis Français

Matière : Chrome vanadium
Finition : Chromée
Manche:Bi-Matiere



Référence	Désignation
4000PTT47	Tournevis français 3/75 REF 2746-7 DS TOOLS
4000PTT48	Tournevis français 4/75 REF 2746-9 DS TOOLS
4000PTT49	Tournevis français 4/100 REF 2746-8 DS TOOLS
4000PTT14	Tournevis français 4/125 REF 2746-10 DS TOOLS
4000PTT5	Tournevis français 5/100 REF 2746-12 DS TOOLS
4000PTT131	Tournevis français 5/125 REF 2746-13 DS TOOLS
4000PTT8	Tournevis français 6/125 REF 2746-14 DS TOOLS
4000PTT17	Tournevis français 6/150 REF 2746-4 DS TOOLS
4000PTT1858	Tournevis français 8/200 REF 13-1858 DS TOOLS



Tournevis American

Matière : Chrome vanadium
Finition : Chromée
Manche:Bi-Matiere



Référence	Désignation
4000PTT61	Tournevis American PH0 FL 2746-0 DS TOOLS
4000PTT6	Tournevis American PH1*100 FL2746-1 DS TOOLS
4000PTT263	Tournevis American PH2 6*38 FL2746-16 DS TOOLS
4000PTT10	Tournevis American PH2*125 FL2746-2 DS TOOLS
4000PTT1500	Tournevis American PH2*150 FL2746-18 DS TOOLS
4000PTT2000	Tournevis American PH2*200 FL2746-19 DS TOOLS
4000PTT1	Tournevis American PH3*150 FL2746-3 DS TOOLS



Jeux tournevis 8 pièces

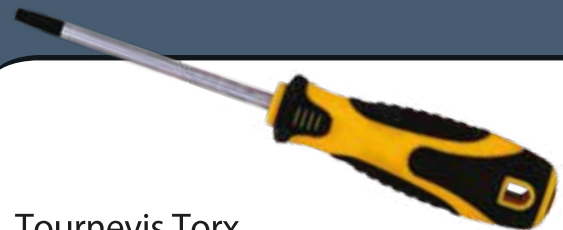
Matière : Chrome vanadium
Finition : Chromée
Dimensions:

Français:3/75-5/100-6/100-6/150
 American:PH0*75-PH1*100-PH2*100-PH2-150

Manche:Bi-Matiere



Référence	Désignation
4000PTT18	Jeux tournevis 8 pièces FL3093 DS TOOLS

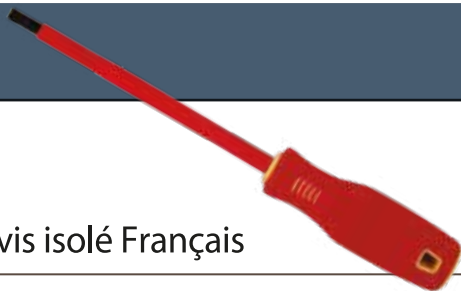


Tournevis Torx

Matière : Acier
Finition : Chromée
Manche:Bi-Matiere



Référence	Désignation
4000PTT40	Tournevis Torx Français T10 13-1871C DS TOOLS
4000PTT41	Tournevis Torx Français T15 13-1872C DS TOOLS
4000PTT42	Tournevis Torx Français T20 FL2746-6 DS TOOLS
4000PTT43	Tournevis Torx Français T25 FL2746-20 DS TOOLS
4000PTT44	Tournevis Torx Français T27 13-1875C DS TOOLS
4000PTT45	Tournevis Torx Français T30 FL2746-21 DS TOOLS
4000PTT46	Tournevis Torx Français T40 13-1877C DS TOOLS



Tournevis isolé Français

Matière : Acier
Finition : chromée



Référence	Désignation
4000PTT375	Tournevis isolé Français RF1860-2 3*75 DS TOOLS
4000PTT410	Tournevis isolé Français RF3208-2 4*100 DS TOOLS
4000PTT551	Tournevis isolé Français RF3208-3 5.5* 125 DS TOOLS
4000PTT651	Tournevis isolé Français RF3208-4 6.5*150 DS TOOLS



Tournevis isolé American

Matière : Chrome vanadium
Finition : Chromée



Référence	Désignation
4000PTT60	Tournevis isolé American PH0*75 RF3208-9 DS TOOLS
4000PTT80	Tournevis isolé American PH1*80 RF3208-8 DS TOOLS
4000PTT100	Tournevis isolé American PH2*100 RF3208-7 DS TOOLS





Meuleuse 115

Référence : BK-AG6066
Puissance : 900 Watt
Vitesse a vide : 11000 Tr/Min
Filetage de de broche : M14
Diamètre de disque : 115 mm



Référence	Désignation
8580UE115	Meuleuse 115 900W BK-AG6066 HUMHON



Meuleuse 125

Référence : BK-AG5125
Puissance : 1350Watt
Variation de vitesse : 0-11000 Tr/Min
Filetage de broche : M14
Diamètre de disque : 125 mm



Référence	Désignation
8580UE125	Meuleuse 125 1350W BK-AG5125-HUMHON



Meuleuse 230

Référence : BK-AG9230
Puissance : 2600Watt
Vitesse a vide : 6500 Tr/Min
Filetage de de broche : M14
Diamètre de disque : 230 mm



Référence	Désignation
8580UE230	Meuleuse 230 2400W BK-AG9230 -HUMHON



Perceuse rotatif

Référence : BK-EID529
Puissance : 900 Watt
Variation de vitesse : 0-3000 Tr/Min
Taille de mandrin : 13 Millimètres
Interrupteur: avant/arrière



Référence	Désignation
8580UE529	Perceuse à clé 13 BK-EID529 900 W HUMHON



Visseuse 21V

Référence : BK-CD519
Alimentation : Batterie
Nombre de Batterie : 2 batteries /1.5Ah
Tension : 21 Volt
Variation de vitesse : 400-1350 Tr/min
Taille de mandrin : 10 Millimètres



Référence	Désignation
8580UE521	Visseuse 21V 1.5 AH BK-CD519 HUMHON



Cle à choc 21V

Référence : BK-CIW320BL
Alimentation : Batterie/4Ah
Nombre de Batterie : 2 batteries
Tension : 21 Volt
Variation de vitesse : 0-1000Tr/min
 0-1800Tr/min
 0-2500Tr/min

Couple maximal: 320 N.m
Axe de sortie: 1/2"Dr



Référence	Désignation
8580UE320	Cles à chocs BK-CIW320BL 21V-HUMHON



Rabot électrique

Référence : BK-EP1900B
Puissance : 650 Watt
Vitesse à vide : 16000Tr/min
Largeur de la raboteuse : 82mm
Profondeur de la raboteuse : 1mm



Référence	Désignation
8580UE1900	Rabot électrique 82*1 650W BK-EP1900B-HUMHON



Scie circulaire

Référence : BK-CS7008X
Puissance : 1450W
Vitesse à vide : 5000 tr/min
Capacité de coupe : 45° => 65mm
 90° => 80mm
Diamètre du disque : 185/20mm



Référence	Désignation
8580UE7008	Scie circulaire 1450W 7" (185) BK-CS7008X-HUMHON



Ponceuse 180

Référence : BCP-9227C
Puissance : 1400 Watt
Variation de vitesse : 800-3000 Tr/min
Diametre du plateau : 180 mm
Filetage de broche : M14



Référence Désignation

8580UE180 PONCEUSE 180 1400W BCP-9227C-HUMHON



Défonceuse

Référence : BK-ER3612BR
Puissance : 1650 Watt
Diamètre max de fraise : Ø 12.7 mm
Vitesse à vide : 23000tr/min
Capacite de plongée:55mm



Référence Désignation

8580UE 3612 Défonceuse 1650W 12mm BK-ER3612BR HUMHON



Ponceuse Orbital

Référence : BK-RS125A
Puissance : 350 Watt
Variation de vitesse : 6000-12000 Tr/min
Diametre du patin de poncage : 125 mm



Référence Désignation

8580UE12 PONCEUSE ORBITAL BK-RS125A-350W-HUMHON



Ponceuse girafe

Référence : BK-WS220S
Puissance : 850W
Longueur de manche : 1000-1600 cm
Diamètre du papier abrasif : 225mm



Référence Désignation

8580UE 220 Ponceuse girafe 850W 220V BK-WS220K HUMHON



Ponseuse a bonde

Référence : BD-46N
Puissance : 375Watt
Vitesse du disque : 1420rpm/50Hz
Taille de ceinture : 915X102mm
Diamètre du disque : 150 mm
Taille de la table : 190x125mm



Référence Désignation

8580UE 46 Ponceuse a bonde BD-46N HUMHON



Souffleur

Référence : BK-EB 825
Puissance : 500 Watt
Variation de vitesse: 1300 Tr/min
Débit d'air : 2.5 m3/min



Référence	Désignation
-----------	-------------

8580UE 825	Souffleur BK-EB825 500 W HUMHON
------------	---------------------------------



Decapueur

Référence : BK-HG118V
Puissance : 2000 Watt
température de sortie: I - 50 – 350 °C
 II- 60 – 500 °C
Débit d'air: I-300L/M
 II-500L/M



Référence	Désignation
-----------	-------------

8580UE118	Decapueur 2000W BK-HG118V-HUMHON
-----------	----------------------------------



Malaxeur 168H

Référence : BK-EM168H
Puissance : 1400 Watt
Variation de vitesse : 0-850Tr/min
Diamètre : 120 mm



Référence	Désignation
-----------	-------------

8580UE1681	Malaxeur 1400W BK-EM168H HUMHON
------------	---------------------------------



Malaxeur 168

Référence : BK-EM168
Puissance : 1100 Watt
Variation de vitesse : 0-800Tr/min
Diamètre : 120 mm



Référence	Désignation
-----------	-------------

8580UE168	Malaxeur 1100W BK-EM168 HUMHON
-----------	--------------------------------



Scie a Sabre

Référence : BK-RS115B
Puissance : 800 Watt
Longueur de course de la scie: 20mm
profondeur de coupe Max: 115mm
vitesse à vide: 0-2800r/min



Référence Désignation

8580UE120 Scie a sabre BK-RS115B HUMHON



Tronçonneuse

Référence : J3G-400T
Puissance : 2200-3000 Watt
diamètre de scie : 400mm
fer rond: 50mm
tube rond: 135mm
Vitesse a vide : 3800 tr/min



Référence Désignation

8580UE422 Tronçonneuse J3G-400T 220V 4HP HUMHON
 8580UE438 Tronçonneuse J3G-400T 380V 4HP HUMHON



Touret a meulé 5"

Référence : MD-125
Puissance : 180 Watt
Vitesse a vide : 2950rpm
Diamètre des disques : 125mm
épaisseur des disques : 16mm
Alésage : 12,7 mm



Référence Désignation

8580UE25 Touret a meulé 5" MD-125 HUMHON



Touret a meulé 6"

Référence : MD-150
Puissance : 250 Watt
Vitesse a vide : 2950rpm
Diamètre des disques : 150mm.
épaisseur des disques : 16mm.
Alésage : 12,7 mm.



Référence Désignation

8580UE150 Touret a meulé 6" MD-150 HUMHON



Touret a meulé 8"

Référence : MD-200
Puissance : 375Watt
Vitesse a vide : 2950rpm
Diamètre des disques : 200mm
épaisseur des disques : 20mm
Alésage : 16 mm



Référence Désignation

7990UE4962 Touret a meulé 8" HUMHON

Perceuse a colonne 5125

Référence : ZJQ5125
Puissance : 750-900Watt
Course de Broche : 85 mm
Dimètre de colonne:80mm
Plateau:290*290mm
Vitesse a vide :280-3380 tr/min
Eteau :4"



Référence	Désignation
8580UE1250	Perceuse a colonne ZJQ5125 380V 25MM HUMHON
8580UE1125	Perceuse a colonne ZJQ5125 220V 25MM HUMHON

Perceuse a colonne 5116

Référence : ZJQ5116
Puissance : 550Watt
Course de Broche : 85 mm
Dimètre de colonne:72mm
Plateau:DIM 290mm



Référence	Désignation
8580UE116	Perceuse a colonne ZJQ5116 220V 16MM HUMHON

Perceuse a colonne 5132

Référence : ZJQ5132
Puissance : 1100-1500Watt
Course de Broche : 120 mm
Dimètre de colonne:92mm
Plateau:470x360mm
Eteau :5"



Référence	Désignation
8580UE1320	Perceuse a colonne ZJQ5132 380V 32MM HUMHON
8580UE132	Perceuse a colonne ZJQ5132 220V 32MM HUMHON

Perceuse socle magnetique

Référence : J1C-50D
Puissance : 1600Watt
Capacité de coupe maximale:50mm
Profondeur de coupe maximale:28mm
Variation de vitesse : 200-600 Tr/min
Adhérence magnétique:13000N



Référence	Désignation
8580ue50	Perceuse SOCLE MAGNETIQUE J1C-50D-HUMHON



Groupe électrogène

Référence : BK-3500K
Type de carburant:Essence
Source d'alimentation:Électrique
Tension:230 Volts
Puissance de sortie: 2.8-3.0 kWatts
Capacite du reservoir: 15l
Durée du fonctionnement :10h



Référence	Désignation
8580UE350	Groupe électrogène BK-3500K-HUMHON



Groupe électrogène

Référence : BK-6500K
Type de carburant:Essence
Source d'alimentation:Électrique
Tension:230 Volts
Puissance de sortie: 5.0-5.5 kWatts
Capacite du reservoir: 25l
Durée du fonctionnement :9h



Référence	Désignation
8580UE6500	Groupe électrogène BK-6500K--HUMHON



Groupe électrogène

Référence : BK-9500K
Type de carburant:Essence
Source d'alimentation:Électrique
Tension:230 Volts
Puissance de sortie: 7.0-7.5 kWatts
Capacite du reservoir: 25l
Durée du fonctionnement :9h



Référence	Désignation
8580UE9500	Groupe électrogène BK-9500K--HUMHON



Marteau perforateur

Référence : BK-RH32XV

Puissance : 1600Watt

Capacite de forage : Acier : 13mm
Bois : 42 mm
Béton : 32mm

fréquence de frappe : 4350 Bpm

Variation de vitesse : 200-900Tr/min

Poids:5.5kg



Référence	Désignation
8580UE32	Marteau perforateur BK-RH32XV---1600W HUMHON



Marteau piqueur

Référence : BK-DH11E

Puissance : 1500Watt

fréquence de frappe : 500-2300 Bpm

Poids:9.5kg



Référence	Désignation
8580UE11	Marteau piqueur BK-DH11E-HOMHON



Perforateur 26

Référence : BK-RH26

Puissance : 900Watt

Capacite de forage : Acier : 13mm
Bois : 33 mm
Béton : 26mm

Vitesse a vide: 1100Tr/min

Poids:3.2kg



Référence	Désignation
8580UE26	Perforateur 26mm 900W BK-RH26-HUMHON



Vibreux a Beton

Référence : BK-CV35A

Puissance:1050watt

Tige vibrante: 35mm-2.5m

Vitesse a vide: 5000 tr/min

Poids:2.2kg



Référence	Désignation
8580UE35	Vibreux à beton BK-CV35A---35MM-2.5M-HUMHON



Poste soudure inverter MMA-180QI

Référence : MMA-180QI

Tension:220v

Diametre electrode:1.6-4.0mm

Puissance absorbée:7kva

courant de sortie(DC): 20-180 A

Cycle de service :60%

Poids:6kg



Référence	Désignation
4303OUE180QI	Poste soudure inverter MMA-180QI



Poste soudure inverter MMA-200QI

Référence : MMA-200QI

Tension:220v

Diametre electrode:1.6-4.0mm

Puissance absorbée:8.3kva

courant de sortie(DC): 20-200 A

Cycle de service :60%

Poids:6.1kg



Référence	Désignation
4303OUE200QI	Poste soudure inverter MMA-200QI



Poste soudure MMA-250QI

Référence : MMA-250QI

Tension:220v

Diametre electrode:1.6-4.0mm

Puissance absorbée:9.5kva

Courant de sortie(DC): 20-250 A

Cycle de service :60%

Poids:6kg



Référence	Désignation
4303oue250QI	Poste soudure inverter MMA-250QI



Poste soudure HP-250L

Référence : HP-250L

Tension:220v

Tension a vide : 54V

Puissance absorbée:9.8kva

Courant de sortie(DC): 30-250 A

Cycle de service :60%

Poids:12kg



Référence	Désignation
4303OUE250L	Poste soudure MMA/TIG HP-250L



Poste soudure BX1-200CP

Référence : BX1-200CP

Tension:220v

Diametre electrode:2.0-4.0mm

Puissance absorbée:11.2kva

Courant de sortie(DC): 75-200 A

Cycle de service :10%

Poids:21kg



Référence	Désignation
4303OUE200CP	Poste soudure BX1-200CP



Poste soudure BX1-250CP

Référence : BX1-250CP

Tension:220/380v

Diametre electrode:2.0-5.0mm

Puissance absorbée:14kva

Courant de sortie(DC): 80-250 A

Cycle de service :10%

Poids:22kg



Référence	Désignation
4303OUE250CP	Poste soudure BX1-250CP



Chargeur Batterie DFC-10P

Référence : DFC-10P

Tension de charge :6/12V

Courant de charge :5/9A

Courant maxi de charge:10A

Puissance absorbée :250w

Poids:3.3kg



Référence	Désignation
4303OUE10P	Chargeur Batterie DFC-10P



Chargeur Batterie DFC-20P

Référence : DFC-20P

Tension de charge :12/14V

Courant de charge :8/12A

Courant maxi de charge:20A

Puissance absorbée :450w

Poids:4.6kg



Référence	Désignation
4303OUE20P	Chargeur Batterie DFC-20P



Chargeur Batterie DFC- 30P

Référence : DFC-30P

Tension de charge :12/14V

Courant de charge :15/20 A

Courant maxi de charge:27A

Puissance absorbée :700w

Poids:5.2kg



Référence	Désignation
4303OUE30P	Chargeur Batterie DFC-30P



Chargeur/demarreur Batterie DFC- 50P

Référence : DFC-50P

Mode chargeur

Tension de charge :12/24V

Courant de charge :20/30 A

Courant maxi de charge:45A

Puissance absorbée :950w

Mode démarreur

Courant de démarrage:130A

Puissance absorbée :6400w



Référence	Désignation
4303OUE50P	Chargeur Batterie DFC-50P



Chargeur/demarreur Batterie DFC- 450P

Référence : DFC-450P

Mode chargeur

Tension de charge :12/24V

Courant de charge :40/50 A

Courant maxi de charge:70A

Puissance absorbée :1200w

Mode démarreur

Courant de démarrage:300A

Puissance absorbée :8500w



Référence	Désignation
4303OUE450P	Chargeur Batterie DFC-450P

OUTILLAGE DE SERRAGE OUTILLAGE ELECTRIQUE



DS

Contact local

Adresse : 23 RUE MAJIDA BOULILA SFAX
Email : s.commercial.gros@ceg.tn
Téléphone : +216 74 235 570
Fax : (+216) 74 863 008

Contact international

Adresse : 23 RUE MAJIDA BOULILA
Email : s.commercial.gros@ceg.tn
Téléphone : +216 36 000 300 POST: 115
Fax : (+216) 74 435 202